



**WESTIN**<sup>®</sup>  
HOTELS & RESORTS

# Westin Hotels & Resorts

---

Daten & Fakten

For a better you.™



## Die Westin Philosophie



In den Westin Hotels und Resorts tauchen die Gäste in die Atmosphäre des Wellbeing ein: Jedes Hotel ist ein Ort, der wie geschaffen ist für die Revitalisierung von Körper und Geist. Das belebende Ambiente, das innovative Konzept und die durchdachten Angebote sorgen dafür, dass sich die Gäste bei der Abreise besser fühlen als vor ihrer Ankunft. In mehr als 200 Hotels und Resorts in 40 Ländern bietet Westin intuitiven Service und maßgeschneiderte Betreuung in den schönsten und spannendsten Destinationen rund um den Globus. Das Westin Erlebnis wird von den sechs Säulen des Wellbeing getragen, die jeden Aspekt eines Westin Aufenthaltes in eine belebende Erfahrung verwandeln: Sleep Well, Eat Well, Move Well, Feel Well, Work Well und Play Well.

## Die Westin Geschichte



Zahlreiche Innovationen in der Hotellerie haben ihren Ursprung in der Marke Westin. In vielen Bereichen ist und war Westin Branchenführer. Die Wurzeln der Marke gehen zurück ins Jahr 1930, als die Hoteliers S.W. Thurston und Frank Dupar gemeinsam die Marke Western Hotels gründeten. Schon damals erkannten sie, was heutzutage als selbstverständlich gilt, und führten Standards wie den 24-Stunden-Room-Service ein.

Mit der Übernahme durch Starwood Hotels & Resorts im Jahr 1998 blühten die Hotels unter der neuen Marke Westin auf. Die Einführung des ersten eigens konzipierten Hotelbetts in der Branche, des Heavenly Bed im Jahr 1999, verhalf Westin Hotels & Resorts weltweit an die Spitze der internationalen Hotellerie. Seit 2000 sind die Heavenly Produkte nicht nur online, sondern auch im Einzelhandel erhältlich – als damals erste Hotelprodukte auf dem US-Markt überhaupt. Über eine halbe Million Betten, Kissen, White Tea by Westin Kerzen und mehr wurden bis dato weltweit verkauft. Und dank der seit einigen Jahren bestehenden Partnerschaft mit Delta Air Lines können die Business Elite Kunden der Fluggesellschaft auch über den Wolken in den himmlischen Schlafgenuss im Heavenly Bed kommen.

## Das Westin Wachstum



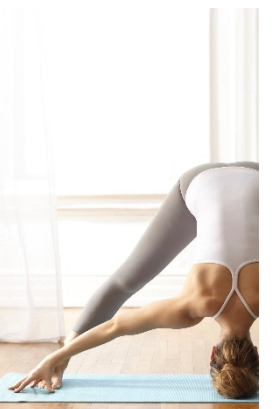
Westin übertrifft stets die Erwartungen und verfügt über ein herausragendes Portfolio. Durch die kontinuierliche Expansion in die am schnellsten wachsenden Märkte weltweit ist Westin sowohl für Eigentümer als auch Entwickler eine führende Hotelmarke. Angetrieben vom internationalen Erfolg der unverwechselbaren Wellness-Positionierung erreichte Westin 2014 einen Meilenstein – die Eröffnung des 200. Hotels. Das Portfolio ist derzeit mit 80 Prozent neuer oder neu renovierter Hotels in den letzten fünf Jahren das modernste in der Geschichte von Westin. Über 70% der geplanten Projekte befinden sich in aufstrebenden Schwellenmärkten wie Indien oder China.

Zwischen 2015 und 2016 haben mehr als 35 Hotels weltweit eröffnet, darunter das 125. Hotel in Nordamerika und das 50. Hotel in Asien. Weitere Hotels und Resorts eröffneten erfolgreich in Schlüsselmärkten wie Austin/Texas, Denver/Colorado, Cozumel/Mexiko, Jekyll Island/Georgia, Kalkutta/Indien, Perth/Australien, San José/Kalifornien, Soma Bay/Ägypten, Doha/Katar und Marbella/Spainien. Das Westin Hamburg in der Elbphilharmonie wird mit Spannung erwartet (Eröffnung am 04. November 2016).

## Das Westin Design

Das aktuelle Zimmerdesign ist inspiriert von natürlichen Elementen und reflektiert die Säulen des Wellbeing. Das Heavenly Bed wird gemäß dem Thema Natur weiterhin asymmetrisch zum Eingang gestellt, um eine Art mäandernden Weg und mehr Freiraum zu schaffen. Die Verwendung von energieeffizienten LED oder CFL Leuchten, sanitären Anlagen mit geringem Wasserverbrauch wie die Heavenly Shower Regendusche, wiederverwertbaren Teppichen und Polstern sind Beispiele für Nachhaltigkeit und umweltbewusste Bauweise.

## Das Westin Wellbeing Movement



2014 wurde das Westin Wellbeing Movement eingeführt – eine Kampagne, die auch heute noch die Grundlage der Markenphilosophie darstellt. Entsprechend dem Markencredo „For a Better a You“ wurden die sechs Säulen des Wellbeing entwickelt: Feel Well, Sleep Well, Eat Well, Work Well, Move Well und Play Well. Diese wurden in bestehende Angebote integriert und neue, innovative Partnerschaften und Aktivitäten konzipiert.

Das Fundament der Kampagne bildet die Zusammenarbeit mit führenden Wellness-Experten auf der ganzen Welt. Sie setzen maßgebliche Impulse für die Angebote von Westin zugunsten eines aktiven und gesunden Lebensstils der Gäste und Mitarbeiter. In der Vergangenheit haben bereits namhafte Partner wie Headspace Mitbegründer und Meditationsexperte Andy Puddicombe oder die renommierte Ernährungswissenschaftlerin Ashley Koff dabei geholfen, die sechs Säulen des Wohlbefindens in den Hotels erlebbar zu machen. Aktuelle Mitglieder sind Gesundheits-Coach und Fitness-Bloggerin Faya Nilsson; Personal Trainer und Laufexperte Chris Heusler; Gesundheits-Coach, Model und TV-Moderatorin Rachel Finch; Wellness-Beraterin und TV-Moderatorin Jojo Struys sowie Yoga-Lehrerin und Model Waka Nozawa.

Umfangreiche Informationen unter [www.westin.com/wellbeing](http://www.westin.com/wellbeing)

## Die Westin Angebote

### *Sleep Well – Guter Schlaf*



Ausgeglichener Schlaf ist für das allgemeine Wohlbefinden essentiell. Westins eigene Bettkreation, das **Heavenly Bed**, ist legendär und hat zahlreiche Auszeichnungen erhalten. Seit der Einführung im Jahre 1999 hat es bei Millionen von Gästen für tiefen Schlaf und Regeneration gesorgt. Da fester Schlaf entscheidend für die mentale und physische Gesundheit ist, hat Westin jedes Detail des Heavenly Bed mit Fokus auf die Förderung von Tiefenentspannung entworfen – von den frischen, weißen, Fadenstärke 250 messenden Laken bis zu den Daunendecken, Plüschkissen und Pillow-Top-Matratzen nach Maß. Das Kultobjekt löste neben unzähligen Imitatoren in der Branche mit dem Eintritt in den stationären sowie Online-Einzelhandel 2000 eine bis dahin unbekannte Verkaufswelle aus. Viele Gäste wollten auch zu Hause nicht auf das besondere Schlafvergnügen verzichten. Mittlerweile können selbst die vierbeinigen Reisebegleiter im bequemen **Heavenly Dog Bed** himmlisch schlummern.

Die richtigen Lebensmittel zu essen, kann einen ausschlaggebenden Effekt auf die Schlafqualität und das unmittelbare Wohlbefinden haben. Aus diesem Grund wurde das **Sleep Well Menu** gemeinsam mit den Experten von SuperFoodsRx ergänzend zur normalen Roomservice-Speisekarte entwickelt. Die Auswahl und Zusammenstellung der Gerichte berücksichtigt jene Aminosäuren, Vitamine und Mineralien, die Ruhe und Entspannung fördern.

### *Eat Well – Gutes Essen*



Mit nährstoffreichen Gerichten und belebenden Säften und Smoothies können sich die Hotelgäste auch unterwegs gesund ernähren und sich wohlfühlen.

**SuperFoodsRx** Gerichte sind wahre Energie-Booster aus wohlgewählten Zutaten, die dafür bekannt sind, beispielsweise mit Antioxidantien das Wohlbefinden und die Langlebigkeit bei sorgsamer Kalorienanzahl zu verbessern. Westin ist die erste Hotelmarke, die sich das Superfoods-Konzept im Frühstücksangebot und in In-Room-Dining Menüs zu eigen macht.

**Westin Fresh by The Juicery** ist ein frisches Saft- und Smoothie-Angebot, das in Zusammenarbeit mit Experten von The Juicery entwickelt wurde – speziell für Geschäfts- und Urlaubsreisende, die sich auf Reisen nach gesunden Alternativen sehnen.

Auch den kleinen Gästen bietet das **Westin Eat Well Menu for Kids** eine eigene Kinderspeisekarte aus nahrhaften und leckeren Gerichten – damit selbst die kritischsten Gaumen zufrieden sind. Entstanden in Kooperation mit SuperChefs, einer Gruppe von Ärzten, Köchen und anderen Experten, zielt das Menü auf die Vermittlung von gesunder und bewusster Ernährung für Kinder ab, ohne dabei den Spaß aus den Augen zu verlieren.



**Crafted at Westin** sind besondere Drinks, die von regionalen Traditionen und saisonalen Aromen inspiriert sind. Sie reflektieren die jeweilige Umgebung des Westin Hotels. Ob Grüner Tee mit Granatapfel, Basilikum Margeritas, Provenzalische Limonade oder Yellow Jackets – alle Zutaten werden sorgfältig nach Geschmack und Frische ausgesucht und professionell verarbeitet.

### *Move Well – Gute Bewegung*

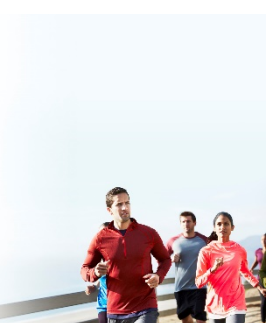
Mit den erstklassigen Fitnessbereichen, dem Ausrüstungsverleih von New Balance und den Laufkarten der Umgebung können die Gäste ihr Trainingsprogramm auf Reisen fortführen und ausbauen.

Mit **RunWESTIN** die Umgebung entdecken: In ausgewählten Hotels können sich Läufer aller Leistungsstufen einer Laufgruppe mit dem Run Concierge anschließen oder mit einer RunWESTIN Laufkarte auf eigene Faust trainieren. Gemeinsam mit New Balance wurden Laufstrecken zwischen fünf und acht Kilometern durch die Stadt, am Strand entlang oder durch die ländliche Idylle erstellt.

Dank des **Westin Gear Lending** bleibt das Gepäck leicht und der Gast fit. Für nur fünf US-Dollar (bzw. den Gegenwert in der entsprechenden Landeswährung) können in den Westin Hotels und Resorts New Balance Schuhe und Sportkleidung ausgeliehen werden. Die Sohlen der Laufschuhe werden nach jedem Einsatz ausgetauscht; die Socken können behalten werden; die Kleidung wird sofort nach Benutzung sorgfältig gewaschen.

Die erstklassigen, rund um die Uhr geöffneten Fitnessstudios **WESTIN WORKOUT** sind ausgestattet mit den neuesten Cardio- und Kraftgeräten. Mit individuellen Trainingsmöglichkeiten ermöglichen sie den Gästen, ihren aktiven Lebensstil auch auf Reisen fortzuführen. Ergänzend dazu hat jeder Gast durch die Partnerschaft mit **FitStar by Fitbit** kostenlosen Zugang zum Trainingsprogramm FitStar Premium. Die personalisierten Work-out-Videos geben die Möglichkeit, jederzeit und überall ohne viel Platz aktiv zu sein.

Ausgewählte Hotels bieten den **Westin Workout Room** an: Diese Zimmerkategorie ist ausgestattet mit einem Laufband oder einem Trainingsrad sowie weiterem Sport-Equipment, sodass die Gäste jederzeit in der Privatsphäre Ihres Zimmers trainieren können.



### ***Feel Well – Gutes Wohlbefinden***

Westins Spa-Angebote und Annehmlichkeiten revitalisieren Geist und Körper. Bereits in der Lobby zahlreicher Westin Hotels und Resorts begrüßen üppige, vertikale Gärten und der einzigartige Duft von White Tea die Gäste mit einer entspannten Atmosphäre.



Das **Heavenly Spa by Westin** ist der Ausdruck des Engagements für perfektes Wohlbefinden. Westins Verständnis von Spa ist, dass der eigentliche Wert einer Spa-Erfahrung nicht nur von den Einrichtungen, Behandlungen und Produkten abhängt, sondern von Zeit und Raum für Ruhe, dem Ausblenden jeglicher Technologie und persönlicher Reflexion sowie innerer Einkehr. Egal ob beim Wellness im Spa-Bereich oder während des **In-Room Spa-Service** auf dem eigenen Zimmer – individuelle Entspannung und Regeneration stehen im Fokus des Spa-Erlebnisses, das physische und psychologische Sinne anspricht.

Die **Heavenly Bath** Serie mit White-Tea-Aloe-Pflegeprodukten, extragroßen Badetüchern und kuscheligen, individuell angefertigten Bademänteln sorgt für Erholung und Frische zu jeder Tages- und Nachtzeit.

### ***Work Well – Gute Arbeit***

Wohin die Gäste auch reisen – sie sollen produktiv bleiben. Elegante Arbeitsplätze in durchdachtem Design gestalten die Zusammenarbeit auch außerhalb des Büros einfach und mühelos.

Westin optimiert das Arbeiten mit smarterer Technologie und intuitivem Design, das dabei hilft, mit Kollegen auf der ganzen Welt oder am selben Tisch in Kontakt zu treten. **Tangent** ist ein innovatives Arbeitsplatzkonzept, das mit einem personalisierten Arbeitsbereich zur Produktivitätserhöhung auf die veränderten Bedürfnisse des heutigen, mobilen Geschäftsreisenden eingeht. Der Tagungsraum Tangent kann auf Anfrage stundenweise für kleine Gruppen gebucht werden. Mit den **Clutter-Free Meetings** wird durch Nachfüllstationen für Papier, Stifte, Gläser und Wasser für konzentrierte Veranstaltungen gesorgt. **SuperFoods Tagungspausen** sichern darüber hinaus mit gesunden Snacks und nahrhaften Smoothies die nötige Energie der Gäste, um alle Projekte konzentriert und gestärkt angehen zu können.

### ***Play Well – Gute Freizeit***

In den Westin Hotels und Resorts werden die Gäste dazu angeregt, sich zu entspannen, Kontakte zu knüpfen und jeden Moment zu genießen – egal ob sie einen kurzen Wochenend-Trip oder einen längeren Urlaub vor sich haben.

Wochenenden sind perfekt zum Erholen und um sich auf die kommende Woche vorzubereiten. **Westin Weekend** bietet sonntags einen späten Check-out bis 15 Uhr und am ganzen Wochenende verlängerte Frühstückszeiten an, sodass die Gäste jede Stunde ihres Aufenthaltes in vollen Zügen auskosten können.

Westin **Wellness Escapes** sind dafür konzipiert, durch interaktive Erfahrungen und Workshops, darunter Fitnessangebote, Kurse für gesundes Kochen, Podiumsdiskussionen, Seminare und ansprechende Pläne für Wellness-Aktivitäten, zu inspirieren und zu stärken. Die Wellness Escapes finden in ausgewählten Hotels und Resorts rund um den Globus statt.

Die Gäste sollen sich bei ihrer Abreise besser fühlen als bei ihrer Ankunft – natürlich gilt das auch für Kinder. Die **Westin Family** Programme sollen die Kleinen begeistern und Neugierde wecken. Bereits beim Check-in erhalten Familien ein Westin Reisetagebuch mit Vorschlägen für interessante Aktivitäten im Hotel bzw. in der jeweiligen Region. Die **Westin Family Kids Clubs** in den Resorts bieten dabei ein fantasievolles Umfeld, in dem Kinder nach Herzenslust spielen können, während sie kleine verzauberte Oasen entdecken. Das komplette Angebot ist so gestaltet, dass Kinder und ihre Familien von umweltbewussten und -schonenden Materialien umgeben sind.

Weitere Informationen unter [www.westin.com](http://www.westin.com)

